

Ing. Tomáš Caha
Za Hospodou 376
588 32 Brtnice

naše značka
5002158424

vyřizuje
Petr Korbel

datum
01.06.2020

Věc:

II. ETAPA REKONSTRUKCE BYTOVÉHO DOMU č.p. 17 na ul. Zámek v Náměšti nad Oslavou
- vnitřní instalace plynu pro byt č. 1 - 4 v 1. NP a byt č. 1 - 2 v 2. NP
- STL přípojka DN 32 stávající
Obec: Náměšť nad Oslavou

Ulice: Zámek 17

K.ú. - p.č.: Náměšť nad Oslavou-st. 165/3

Stavebník: Město Náměšť nad Oslavou, Masarykovo nám. 104, 675 71 Náměšť nad Oslavou

Účel stanoviska: Odsouhlasení projektové dokumentace plynárenského zařízení

GasNet, s.r.o., jako provozovatel distribuční soustavy (PDS) a technické infrastruktury, zastoupený GridServices, s.r.o., vydává toto stanovisko:

K předložené projektové dokumentaci na odběrné plynové zařízení (dále jen "OPZ") vydáváme souhlasné stanovisko pouze z hlediska umístění hlavního uzávěru plynu (dále jen "HUP"), fakturačního plynoměru, hodinového množství odebraného plynu a počtu spotřebičů.

Umístění HUP: hranice objektu

Plynoměr, typ a rozteč: G 4, rozteč 250 mm - 6 ks

Regulátor tlaku plynu: ano

Přetlak při měření: 2 kPa

Plynoměr musí být osazen v souladu s TPG 934 01.

Požadujeme osadit uzávěr před i za plynoměrem.

Řešení objektu HUP musí být realizováno v souladu s technickým požadavkem provozovatele distribuční soustavy (Zásady pro projektování, výstavbu, rekonstrukce a opravy místních sítí). Tento předpis je k dispozici na <http://www.gasnet.cz/cs/technicke-dokumenty>.

Smlouva o připojení číslo:

320090160542 - číslo návrhu smlouvy - byt č. 1, 1. NP
320090160543 - číslo návrhu smlouvy - byt č. 2, 1. NP
320090160546 - číslo návrhu smlouvy - byt č. 3, 1. NP
320090160547 - číslo návrhu smlouvy - byt č. 4, 1. NP
320090160549 - číslo návrhu smlouvy - byt č. 1, 2. NP
320090160550 - číslo návrhu smlouvy - byt č. 2, 2. NP

Toto stanovisko platí pouze pro území a stavební objekty vyznačené v předložené dokumentaci a to 24 měsíců ode dne jeho vydání.

V případě dotčení pozemku v majetku společnosti GasNet, s.r.o. je třeba dále projednat smluvní vztah k tomuto pozemku. Kontakt na projednání naleznete na adrese www.gasnet.cz/cs/kontaktni-system/, činnost "Smluvní vztahy

GridServices, s.r.o.

Plynárenská 499/1

Zábrdovice

602 00 Brno

T +420532221111

F +420545578571

E info@gridservices.cz

I www.gridservices.cz

IČ: 27935311

DIČ: CZ27935311

Zapsán do obchodního rejstříku:

Krajský soud v Brně

oddíl C, vložka 57165

26.07.2007

Bankovní spojení:
Československá obchodní banka,
a.s.

Číslo účtu: 17837923

Kód banky: 0300

- pozemky a budovy plynárenských zařízení", případně na NONSTOP zákaznické lince 800 11 33 55.

Za správnost a úplnost dokumentace předložené s žádostí včetně jejího souladu s platnými předpisy plně zodpovídá její zpracovatel. Stanovisko nenahrazuje případná další stanoviska k jiným částem stavby.

V případě další korespondence nebo jednání (např. změna stavby) uvádějte naši značku - 5002158424 a datum tohoto stanoviska. Kontakty jsou k dispozici na www.gridservices.cz nebo NONSTOP zákaznická linka 800 11 33 55.



GasNet, s.r.o.
zastoupená společností GridServices, s.r.o., IČ 279 35 311
Petr Korbel
Technik přípoj. a rozv. PZ-Morava jih1
Oddělení přípoj. a rozvoj PZ-Morava jih1
+420532228722
petr.korbel@gasnet.cz

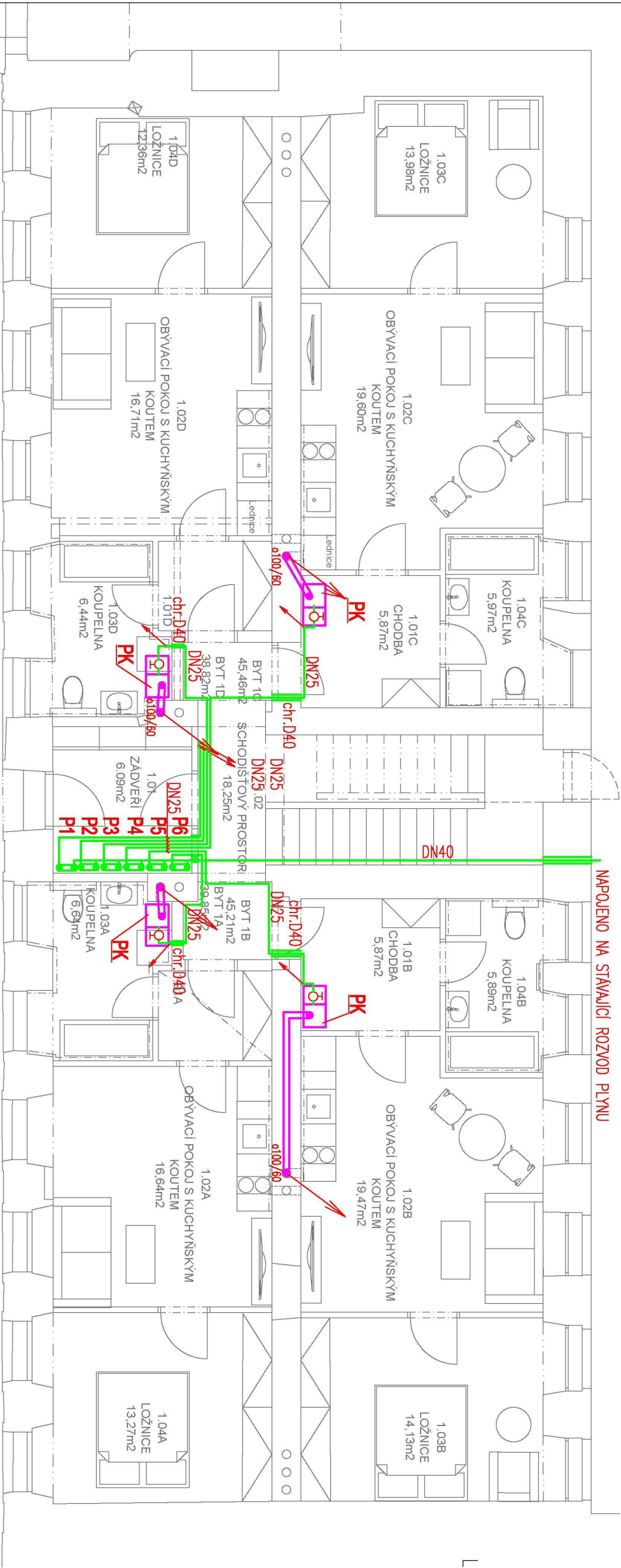
Přílohy: Ověřená příloha žadatele, Ověřená příloha žadatele, Ověřená příloha žadatele

[illegible]

str. 1 / 1

Datum: 01.06.2020

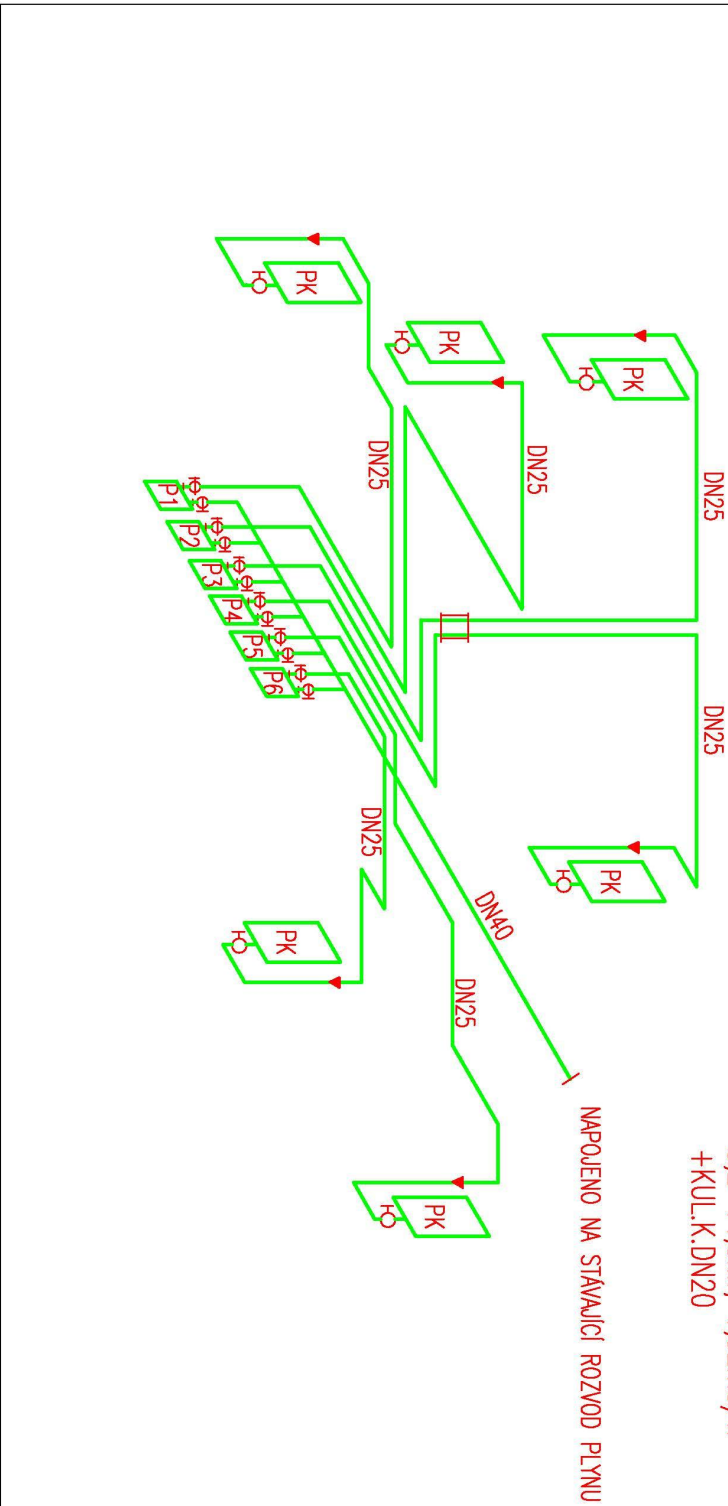
Popis: Náměšť nad Oslavou



ČÍSLO MÍSTNOSTI	ÚČEL MÍSTNOSTI	PLOCHA m2
1.01	SPOLÉČNÉ PROSTORY (35.9m2)	16.09
1.02	ZADVĚŘI	16.09
1.03	SCHODISTOVÝ PROST.	116.25
BYT 1A (39.85m2)		
1.01A	CHODBA	3.03
1.02A	OBÝVACÍ P./KUCHYN. K.	16.64
1.03A	KOUPELNA	6.94
1.04A	LOŽNICE	13.27
BYT 1B (45.21m2)		
1.01B	CHODBA	5.87
1.02B	OBÝVACÍ P./KUCHYN. K.	19.47
1.03B	LOŽNICE	14.13
1.04B	KOUPELNA	5.89
BYT 1C (45.48m2)		
1.01C	CHODBA	5.87
1.02C	OBÝVACÍ P./KUCHYN. K.	19.60
1.03C	LOŽNICE	13.98
1.04C	KOUPELNA	5.97
BYT 1D (38.82m2)		
1.01D	CHODBA	3.03
1.02D	OBÝVACÍ P./KUCHYN. K.	16.71
1.03D	KOUPELNA	6.44
1.04D	LOŽNICE	12.36

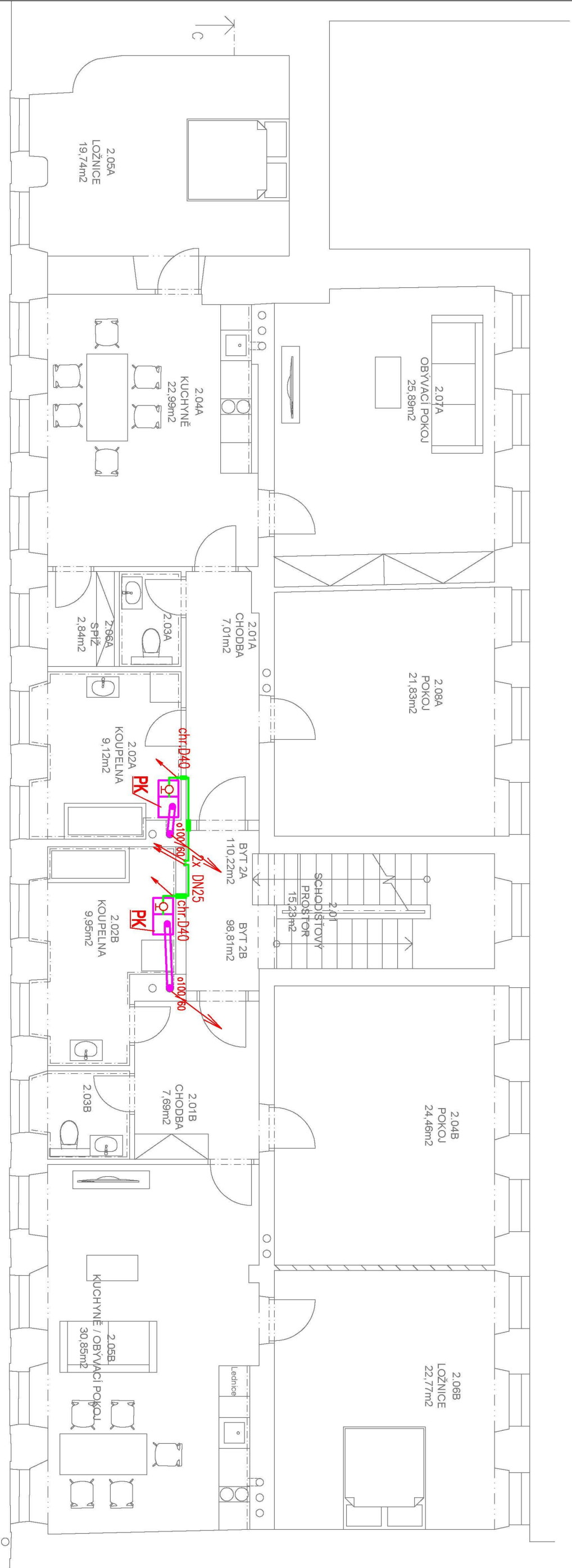
P1-P6 plynoměr G4/0,4-6m3/h/
-rozteč 250mm, připojení 1"
+KU DN25
PK PLYNOVÝ KONDENZAČNÍ KOTEL THERM 14 KODZNS
3,2-14,8kW, 1,52m3/h
+KUL.K.DN20

CELKOVÁ SPOTŘEBA PLYNU 9,12 m3/h



ZPRACOVATEL PROJEKTOVÉ DOKUMENTACE: život.pomnikam op.s. Široká 376, kancelář: Za Hospodou 406 588 32 Brtnice IČ: 020 44 200, DIČ: CZ02044200 www.zivotpomnikam.cz	AUTORIZAČNÍ RAZÍTKO, PODPIS:
AUTOR NAVRHU: Ing. Tomáš Čadha tomas.cdha@zivotpomnikam.cz	
VYPRACOVAL: Ing. Kateřina Krechlerová k.krechlerova@volny.cz	
ZODPOVĚDNÝ PROJEKTANT: Ing. Kateřina Krechlerová k.krechlerova@volny.cz	
INVESTOR: Město Náměšť nad Oslavou Masarykovo náměstí 104, 675 71 Náměšť nad Oslavou	DATUM: 07/2019
AKCE (STAVBA): REKONSTRUKCE BYTOVÉHO DOMU č.p. 17 – II. ETAPA p.č. st. 165/3, k.ú. Náměšť nad Oslavou (701564)	STUPEŇ PD: DSP+DPS
	FORMÁT: A3
	Č. ZAKÁZKY: 22/2019
OBJEKT D.1.4a TECHNIKA PROSTŘEDÍ STAVEB	ČÍSLO VÝKRESU: D.1.4a_05
VÝKRES PŮDORYS 1.NP – PLYNOINSTALACE	MĚŘÍTKO: 1:75
	PARÉ Č.

PŮDORYS 2.NP - NOVÝ STAV



ČÍSLO MÍSTN.	ÚČEL MÍSTNOSTI	PLOCHA m2
SPOLEČNÉ PROSTORY (15,78m2)		
2.01	SCHODIŠT. PROSTOR	15,23
BYT 2A (110,22m2)		
2.01A	CHODBA	7,01
2.02A	KOUPELNA	9,12
2.03A	TOALETA	2,23
2.04A	KUCHYNĚ	22,99
2.05A	LOŽNICE	19,74
2.06A	SPÍŽ	2,84
2.07A	OBÝVACÍ POKOJ	25,89
2.08A	POKOJ	21,83
BYT 2B (97,14m2)		
2.01B	CHODBA	7,69
2.02B	KOUPELNA	9,85
2.03B	TOALETA	3,19
2.04B	POKOJ	24,46
2.05B	OBÝVACÍ P./KUCHYN. K.	30,85
2.06B	LOŽNICE	22,77

P1-P9 plynoměr G4/0,4-6m3/h/
-rozteč 250mm, připojení 1”
+KU DN25
PK PLYNOVÝ KONDENZAČNÍ KOTEL THERM 14 KDZNS
3,2-14,8kW, 1,52m3/h
+KUL.K.DN20

AUTORIZAČNÍ RAZÍTKO, PODPIS:

ZPRACOVATEL PROJEKTOVÉ DOKUMENTACE:

Život památkám op.s.
Široká 376, kancelář: Za Hospodou 406
588 32 Brtnice
IČ: 020 44 200, DIČ: CZ02044200
www.zivotpamtkam.cz

AUTOR NÁVRHU:
Ing. Tomáš Čadha
tomas.cdh@zivotpamtkam.cz

VYPRACOVAL:
Ing. Kateřina Krechlerová
k.krechlerova@volny.cz

ZODPOVĚDNÝ PROJEKTANT:
Ing. Kateřina Krechlerová
k.krechlerova@volny.cz

INVESTOR:
Město Náměšť nad Oslavou
Masarykovo náměstí 104, 675 71 Náměšť nad Oslavou

AKCE (STAVBA):
REKONSTRUKCE BYTOVÉHO DOMU č.p. 17 – II. ETAPA
p.č. st. 165/3, k.ú. Náměšť nad Oslavou (701564)

OBJEKT
D.1.4a TECHNIKA PROSTŘEDÍ STAVEB
VÝKRES
PŮDORYS 2.NP – PLYNOINSTALACE

ČÍSLO VÝKRESU:
D.1.4a_06
MĚŘÍTKO:
1:75
PARÉ Č.